

- Escursioni:**
- 2. Da Torre Caligo a Valle Dogà
 - 3. Girolaguna in bici e barca: Lido di Jesolo, Torre Caligo, Lio Maggiore, Cavallino
 - 4. La ciclovia della Laguna Nord: Punta Sabbioni, Batteria Pisani, Lio Piccolo
 - 5. Tra la Riviera del Brenta e la Laguna: Fusina-Mira-Giare
 - 6. Fogolana e Cason delle Sacche
 - 7. Chioggia: dalle foci dell'Adige alla Laguna
 - 8. E3 - Ciclovia Isole di Venezia – escursione regionale: Lido di Venezia, Malamocco, Pellestrina



IAT Uffici di Informazione ed Accoglienza Turistica

IAT Chioggia Via Lungomare Adriatico, 101 - Chioggia (VE)
 ☎ +39 041 403652 - ufficio.iat@chioggia.org - www.chioggia.org

IAT Mira Villa Widmann Rezzonico Foscari
 Via Nazionale 420, Mira ☎ + 39 041 424973
 villawidmann@servizimetropolitani.ve.it

IAT Piove Di Sacco Via Garibaldi 40
 049 9709316 - saccisica.cultura@gmail.com

IAT Jesolo Piazza Brescia, 13 - 30016 Jesolo (VE)
 ☎ +39 0421 370601 Fax: +39 0421 370608
 info@turismojesolo.it - www.jesolo.it

IAT Quarto d'Altino
 Piazza San Michele, 1 - Quarto d'Altino
 c/o Biblioteca Comunale - Centro Culturale Tina Merlin
 info@altinumwelcomecard.it - www.altinumwelcomecard.it

IAT Venezia Piazza San Marco 71/f
IAT Venezia Stazione FS Santa Lucia Railway Station (binario n. 2 / platform n. 2)

IAT Aeroporto Internazionale Marco Polo International Airport (area arrivi / Arrivals)

IAT Mestre via Lazzari 32 (Piazzale Cialdini)
 www.veneziunica.it info@veneziunica.it ☎ +39 041 2424

IAT Cavallino Via Fausta, 406/a ☎ +39 041 8626322

IAT Punta Sabbioni P.le Punta Sabbioni
 ☎ +39 041 966010

IAT Museo Batteria Pisani Via Vettor Pisani, 40
 ☎ + 39 041 2909555
 info@cavallino.info - www.cavallino.info



Info-point della Laguna. Elenco completo su: www.lagoonofvenice.org

Come raggiungere la Laguna di Venezia



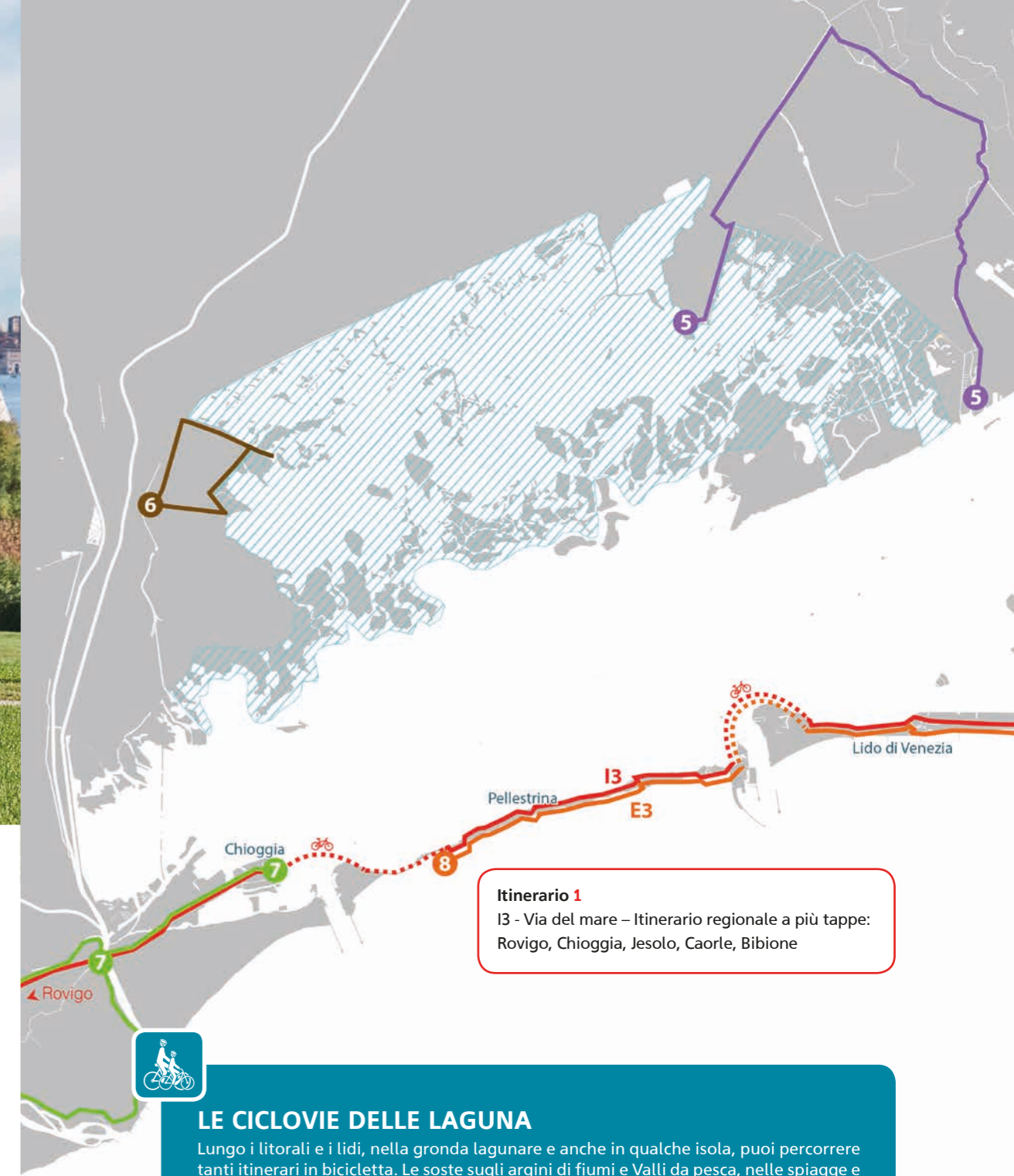
La Laguna di Venezia è raggiungibile con tutti i mezzi di trasporto, autostrade A13, A4, stazioni ferroviarie e aeroporto internazionale Marco Polo di Venezia.



Laguna.

La Laguna di Venezia in bicicletta

Grafica e layout: www.memghinassociati.it
 Progetto e sviluppo: www.venetoinnovazione.it
 Settembre 2019
 Coordinamento: Direzione Turistica Regione del Veneto



Itinerario 1
 I3 - Via del mare – Itinerario regionale a più tappe:
 Rovigo, Chioggia, Jesolo, Caorle, Bibione

LE CICLOVIE DELLE LAGUNA
 Lungo i litorali e i lidi, nella gronda lagunare e anche in qualche isola, puoi percorrere tanti itinerari in bicicletta. Le soste sugli argini di fiumi e Valli da pesca, nelle spiagge e nei borghi, ti offrono paesaggi sospesi tra mare e laguna. In questa brochure troverai qualche suggerimento. Per scoprire tutte le ciclovie del Veneto ed altre escursioni visita: www.veneto.eu



ITINERARIO

1. I3 - Via del mare – Itinerario regionale a più tappe: Rovigo, Chioggia, Jesolo, Caorle, Bibione

La via del mare attraversa le **bellezze più tipiche del litorale veneto**. Partendo dal centro storico di Rovigo, si prosegue verso Adria, alle porte del **Delta del Po**. Si attraversa poi un **parco naturale**, tra valli e canali, e si arriva a Chioggia. La terza tappa si sviluppa tra le **isole di Venezia** (Pellestrina e Lido di Venezia), per terminare a Cavallino Treporti. Si continua fino **alle spiagge** di Jesolo ed Eraclea. Un giro per il centro storico di Caorle e si riparte verso le tappe conclusive dell'itinerario, lungo piste ciclabili che attraversano pinete e centri storici, come Concordia Sagittaria e Portogruaro. A segnare l'arrivo, l'antico faro di Bibione, sulle **foci del Tagliamento**.

Per scoprire tutte le ciclovie del Veneto ed altre escursioni visita: www.veneto.eu

ESCURSIONI

2. Da Torre Caligo a Valle Dogà

Sulla sponda destra del **Sile**, a pochi chilometri da Jesolo, sorge un antico rudere altomedievale: si tratta dei resti del presidio di Torre Caligo. Secondo gli "Annali Camaldonesi", citati dal Filiasi nella sua opera sulla storia veneta, questa torre fu edificata già nel 930. La si osserva ancora, rappresentata nella sua integrità, in una mappa del 1713. Poco dopo si verificò probabilmente la rovina e lo smantellamento della sua struttura. Si prosegue per Caposile, **uno degli angoli più selvaggi del Veneto**. Poco prima dell'abitato, sulla destra, parte una strada asfaltata che conduce verso Valle Dogà. Punto di riferimento dell'itinerario è la via Salsi, da percorrere per quattro chilometri. Da qui si sviluppa un percorso tra una **miriade di alvei, argini e canali**. L'itinerario permette di ammirare anche gli aironi in volo.



3. Girolaguna in bici e barca: Lido di Jesolo, Torre Caligo, Lio Maggiore, Cavallino

Questo itinerario parte da Piazza Brescia, a Jesolo Lido, e percorre gli argini del fiume **Sile** – Piave Vecchia, immergendosi nella storia della Serenissima, fino a raggiungere la pace e il silenzio delle **valli da pesca** della Laguna Nord. A Lio Maggiore la ciclabile finisce: si sale sul Pontoon Boat, un'imbarcazione in cui è possibile caricare le biciclette. Si raggiungono così le Conche di Cavallino, passando attraverso il canale dei Bari e il canale Casson, immersi in un **paesaggio tipicamente lagunare** di estrema bellezza. Da qui si può ritornare verso le spiagge dorate del litorale. L'intero percorso, in cui si alternano terreno asfaltato e sterrato, è completamente pianeggiante ed è adatto a tutti.



Bike Club, ospitalità a misura di cicloturista

Il turista che vive la vacanza in bicicletta ha bisogno di un'accoglienza su misura. Per questo i consorzi turistici del Veneto hanno costituito dei Bike Club: contattando gli hotel, gli agriturismi o i camping aderenti, potrai ricevere tutte le informazioni sui percorsi e i servizi di noleggio, sulla riparazione e sul trasporto delle biciclette.



4. La ciclovia della Laguna Nord: Punta Sabbioni, Batteria Pisani, Lio Piccolo

Questo itinerario è interamente pianeggiante, si sviluppa in parte su sterrato e in parte su strade asfaltate. Per lunghi tratti il percorso non è su pista ciclabile, ma in promiscuità con gli autoveicoli. Si parte da Punta Sabbioni, dai centri abitati lungo la costa, la prima sosta è davanti alla **Batteria Pisani**, ora sede museale, che introduce la storia delle fortificazioni sparse lungo il litorale. Poi si raggiunge Batteria Amalfi e si prosegue fino a Piazza Treporti. Si alternano qui **barene, campi coltivati e case sparse**. Dopo la piazza con la villa padronale a Corte del Prà, la strada serpeggia lungo gli argini delle **valli da pesca**, fino ad arrivare al **borgo di Lio Piccolo**, dove la quiete è interrotta solo dai richiami di molti uccelli, come il **Cavaliere d'Italia**. Un'altra attrattiva del luogo sono i **fenicotteri**.



5. Tra la Riviera del Brenta e la Laguna: Fusina-Mira-Giare

L'itinerario si snoda in piena **barena**, lontano dai grandi flussi turistici. Unisce la Riviera del Brenta alla laguna di Venezia, costeggiando le **cavane**, delle costruzioni storiche, oggi restaurate, adibite a ricovero delle imbarcazioni di pescatori e cacciatori. È facile avvistare lungo il percorso **aironi, fenicotteri e il falco pescatore**. Partendo da Fusina, è bello vedere il contrasto tra la vista di Venezia all'orizzonte e le ciminiere di porto Marghera. La zona in cui pedalerai è nata grazie all'apporto del fiume Brenta, che anticamente sfociava in questi territori. Successivamente, in epoca napoleonica, questi terreni furono bonificati. Proseguendo lungo la riviera si passa così per Mira e si giunge a Giare. Sin dai tempi della Serenissima Repubblica si coltiva qui un asparago tipico, a cui in maggio è dedicata una festa.



6. Fogolana e Cason delle Sacche

7. Chioggia: dalla Laguna alle foci dell'Adige dalle foci dell'Adige alla Laguna

Questo itinerario si immerge tra i territori di **Codevigo**. La zona affonda le sue radici in epoca romana. Inizialmente questi terreni erano di natura paludosa, poi, nel Cinquecento, ci furono degli interventi di bonifica da parte della famiglia Corner, nobili veneziani che commissionarono anche numerose altre opere nella zona, come la villa rustica. Successivamente i beni passarono alla famiglia dei Foscari. Pedalerai immerso tra **lussuose ville** e la **quiete naturale di Valle Millecampi**, il cui elemento più tipico sono i casoni: si tratta di abitazioni rurali simili a capanne, costruiti in paglia, dove vivevano le famiglie di contadini, pescatori o cacciatori. Il cason delle Sacche, meta ultima di questo itinerario, è il casone meglio conservato della zona.

8. E3 - Ciclovia Isole di Venezia: Lido di Venezia, Malamocco, Pellestrina

Questo itinerario comincia da **Cavanella D'Adige**. Si tratta di un percorso molto suggestivo, dove il **paesaggio fluviale si alterna al paesaggio tipicamente lagunare**. Dopo il ponte sull'Adige, nella S.S. Romea, si svolta a destra. Si costeggia così l'argine del fiume e si prosegue attraverso il **bosco Nordio**, una riserva naturale protetta, in cui è possibile osservare una fauna molto variegata. Si passa per il centro di Sant'Anna, un tempo riserva di caccia dei nobili veneziani. Prima di arrivare a **Sottomarina**, lungo la strada si possono ammirare i tipici casoni. Il punto di arrivo è **Chioggia**, una città di mare molto vivace, la cui struttura ricorda la lisca di un pesce. Molti i monumenti del centro storico da vedere, come il Museo Civico della Laguna Sud e Porta Garibaldi.



8. E3 - Ciclovia Isole di Venezia: Lido di Venezia, Malamocco, Pellestrina

Percorrere l'itinerario tra le isole del Lido di Venezia e Pellestrina è un po' come pedalare in uno spartiacque: da una parte c'è il **mare aperto**, dall'altra la **laguna**, con la bellezza di Venezia a fare da sfondo. Partendo da sud, una prima sosta va fatta sicuramente a **Chioggia**. Si può poi raggiungere Pellestrina in barca, per visitare l'oasi naturalistica Ca' Roman e San Pietro in Volta. Si arriva quindi al Lido con il ferry boat, nei pressi dell'**oasi degli Alberoni**, e si riprende a pedalare fino al centro storico di **Malamocco**. Spostandosi verso il mare è possibile pedalare lungo la pista ricavata sui **Murazzi**. Facendo attenzione ai collegamenti in barca, è possibile infine pedalare anche sull'Isola di Sant'Erasmo, famosa per le produzioni agricole.